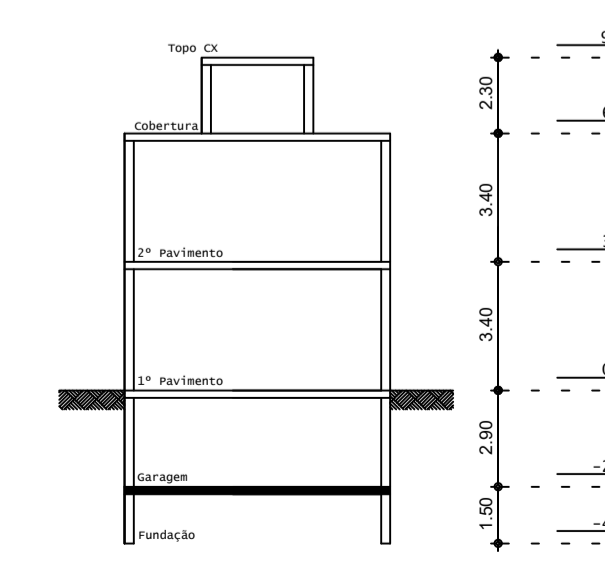


Elemento	Pos.	Diam.	Q.	Dob. (cm)	Reita (cm)	Dob. (cm)	Comp. (cm)	Total (cm)	CA-50 (kg)	CA-60 (kg)
V 1	1	Ø8	4	15	147.1	15	1177	1777	4708	18.6
	2	Ø8	2	5	100	80	200	200	0.8	0.8
	3	Ø5	64	5	80	5	5760	96	21.3	9.0
Total+10%: 25.7										
V 2	1	Ø8	2	15	825	15	840	1690	6.6	6.6
	2	Ø8	2	5	660	15	675	1350	5.3	5.3
	3	Ø8	2	15	799.9	80	815	1630	6.4	6.4
	4	Ø8	2	15	634.4	15	649	1298	5.1	5.1
	5	Ø5	94	5	70	5	80	7520	25.7	13.0
Total+10%: 5.8										
V 3	1	Ø8	17	15	302.9	15	333	1332	5.3	2.1
	2	Ø5	17	5	70	5	80	1360	5.8	2.3
Total+10%: 5.8										
V 4	1	Ø8	4	15	326.3	15	356	1424	2.3	2.3
	2	Ø5	18	5	70	5	80	1440	6.2	2.5
Total+10%: 2.9										
V 5	1	Ø8	4	15	153	15	183	732	2.9	1.0
	2	Ø5	8	5	70	5	80	640	3.2	1.1
Total+10%: 3.2										
V 6	1	Ø8	4	15	415	15	445	1780	7.0	3.4
	2	Ø5	27	5	70	5	80	2160	7.7	3.7
Total+10%: 4.9										
V 7	1	Ø8	4	15	826.1	15	856	3424	13.5	5.4
	2	Ø5	39	5	70	5	80	3120	6.2	2.8
Total+10%: 6.1										
V 8	1	Ø8	4	15	356.9	15	387	1548	6.1	2.8
	2	Ø5	22	5	70	5	80	1760	6.7	3.1
Total+10%: 6.2										
V 9	1	Ø8	4	15	362.4	15	392	1568	6.2	2.9
	2	Ø5	23	5	70	5	80	1840	6.8	3.2
Total+10%: 11.3										
V 10	1	Ø8	2	15	885	15	900	1800	7.1	2.8
	2	Ø8	2	5	585	15	600	1200	4.7	1.7
3	Ø12.5	1	175	175	175	175	175	0.5	0.5	
4	Ø8	1	125	125	125	125	125	0.5	0.5	
5	Ø8	2	15	1071.9	15	1087	2174	8.6	3.2	
6	Ø8	2	385	15	400	800	200	1.2	1.2	
7	Ø10	1	200	200	200	200	200	1.2	1.2	
8	Ø5	90	5	70	5	80	7200	29.7	12.4	
Total+10%: 4.5										
V 11	1	Ø8	4	15	228.9	15	259	1036	4.1	1.8
	2	Ø5	14	5	70	5	80	1120	4.5	2.0
Total+10%: 0.0										
Ø5: 0.0										
Ø8: 129.3										
Ø10: 1.3										
Ø12.5: 1.9										
Total: 132.5										

Garagem - Nível -2,90  
 Desenho de vigas  
 Concreto: C25, em geral  
 Aço das barras: CA-50 e CA-60  
 Escala vigas 1:50  
 Escala seções 1:50  
 Escala aberturas 1:50

- NOTAS
- 1 - Concreto Fck 20 MPa na fundação
  - 2 - Concreto Fck 25 MPa em pilares, vigas e lajes
  - 3 - Ao executar as formas, verificar a existência de lajes rebaxadas em relação ao nível indicado. Verificar os cortes.
  - 4 - Conferir sempre os níveis das lajes no projeto arquitetônico.
  - 5 - Em caso de dúvida consultar o Eng. calculista.
  - 6 - Sempre conferir as dimensões e níveis na arquitetura.
  - 7 - Consulte sempre o projeto arquitetônico.

Corte esquemático  
 Esc.: 1:200



1	22/02/22	EMISSÃO INICIAL
REVISÃO	DATA	DESCRIÇÃO

**MEGÁLITO ENGENHARIA**

PROJETO: \_\_\_\_\_ A.R.T. Nº: \_\_\_\_\_ ENDEREÇO OBRA: \_\_\_\_\_

OBRA: RESIDENCIAL

RESPONSÁVEL TÉCNICO (A): ENG. GABRIEL V. GIBRAM C.R.E.A. 244.002/D

PROPRIETÁRIO (A): \_\_\_\_\_

CONTEÚDO: VIGAS V1 A V11 - Garagem - Nível -2,90 PRANCHA 07